

CALI



**INSTRUCTIVO DE INSTALACION  
CERRADURA INTELIGENTE  
CALI ONE / ONE PRO**

# INSTRUCTIVO DE INSTALACION CERRADURA INTELIGENTE CALI ONE / ONE PRO

1



Lea cuidadosamente el instructivo y utiliza sólo herramientas manuales. No utilizar destornillador eléctrico para no ajustar demasiado los tornillos.

Con el uso de la **plantilla** provista, se sugiere ubicar el centro de la cerradura a una altura de 90 a 100 cm del piso. Realizar el marcado de los centros a perforar, y con la ayuda de un taladro agujerear los orificios correspondientes en la puerta.

2



Introducir el **cuerpo de cerradura** de embutir en la puerta y apretar los tornillos para fijar. Comprobar que quede completamente alineado y paralelo. Cierra la puerta y marcar la posición que debe tener **la contra en el marco**, luego perforar e instalar la contra en el marco de la puerta y verificar que quede firmemente fijada y alineada para un cierre libre y sin esfuerzo.



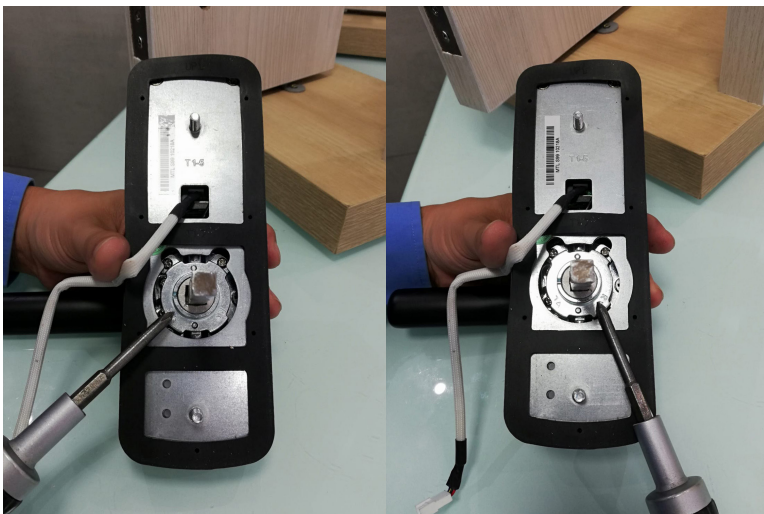
# INSTRUCTIVO DE INSTALACION CERRADURA INTELIGENTE CALI ONE / ONE PRO

3



En el **Panel frontal** colocar el pasador en el eje de la cerradura y fijar con el pin dorado. Si requiere sacar el **pasador** del eje, debe punzar el pin.

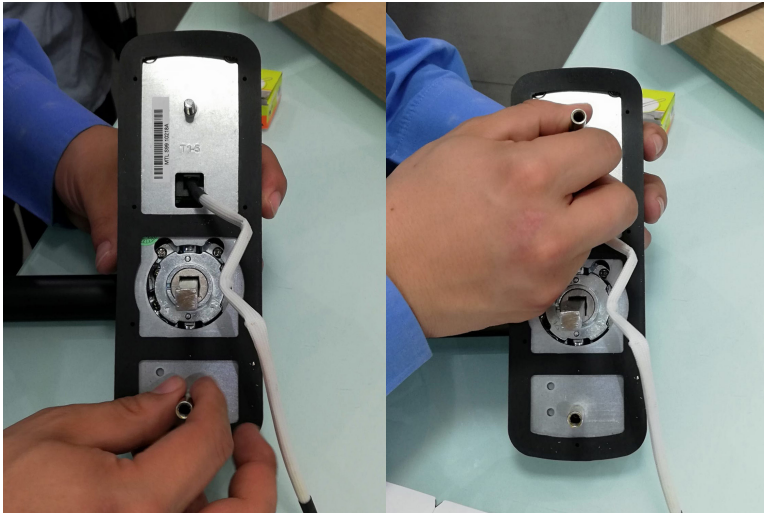
4



Situándose afuera de la puerta, determine si la puerta es a derecha (apertura con la mano derecha) "R" o a izquierda (apertura con la mano izquierda) "L". Cambiar la dirección del pasador, de izquierda o derecha, según la apertura de la puerta. Tenga en cuenta que el símbolo de triángulo del **eje pasador** debe apuntar a la dirección de la puerta abierta, sea a derecha "R" o a izquierda "L".

# INSTRUCTIVO DE INSTALACION CERRADURA INTELIGENTE CALI ONE / ONE PRO

5



Atornillar los 2 soportes en el **Panel frontal**, identificar que la cabeza de los soportes debe estar hacia arriba, luego asegurarlos con un alicate de punta plana. Tenga en cuenta que las manijas deben estar bien posicionadas en ambos paneles según la dirección de apertura de la puerta, de ser necesario debe desatornillar, cambiar el lado de la manija y volver a atornillar, dejando las manijas de los Paneles frontal y trasero en la posición correcta para puerta a izquierda o a derecha.

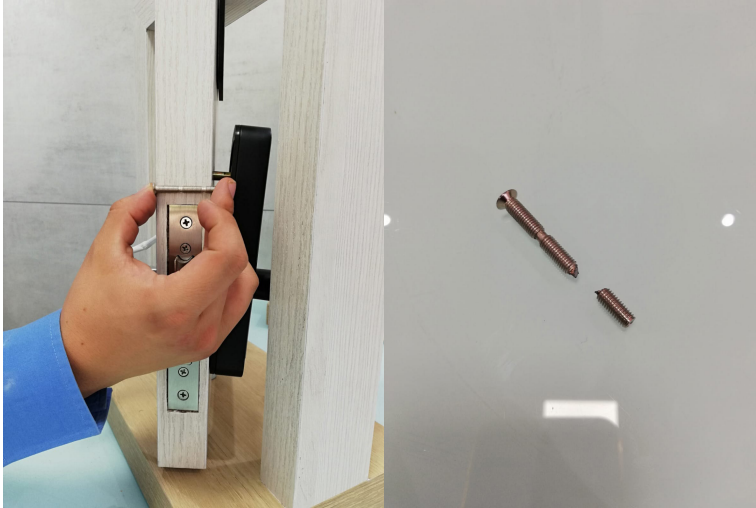
6



Pase el cable, el eje y los soportes a través de los orificios de la puerta y traspasando el cuerpo de cerradura, para su respectiva fijación del otro lado de la puerta.

## INSTRUCTIVO DE INSTALACION CERRADURA INTELIGENTE CALI ONE / ONE PRO

7



Según el espesor de la puerta y necesidad, debe cortar el **tornillo y el eje pasador**. La cerradura tiene un diseño para instalación en puertas de espesor de 35 mm a 60 mm; en caso de puertas de espesor menor a 50 mm, debe cortar el pasador del eje la distancia necesaria entre 10 a 15 mm.

8

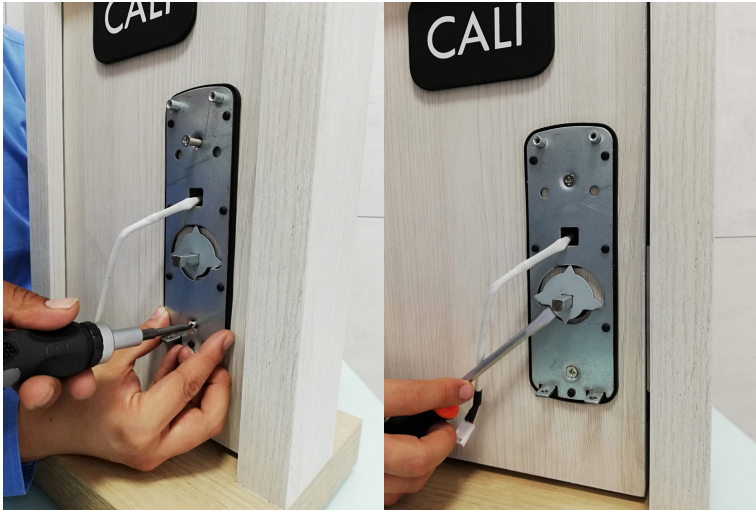


Centrar la cerradura con la ayuda de la herramienta **Placa de Localización**, esta herramienta se usa solo para fijar la ubicación del Panel frontal y luego debe retirar la herramienta.



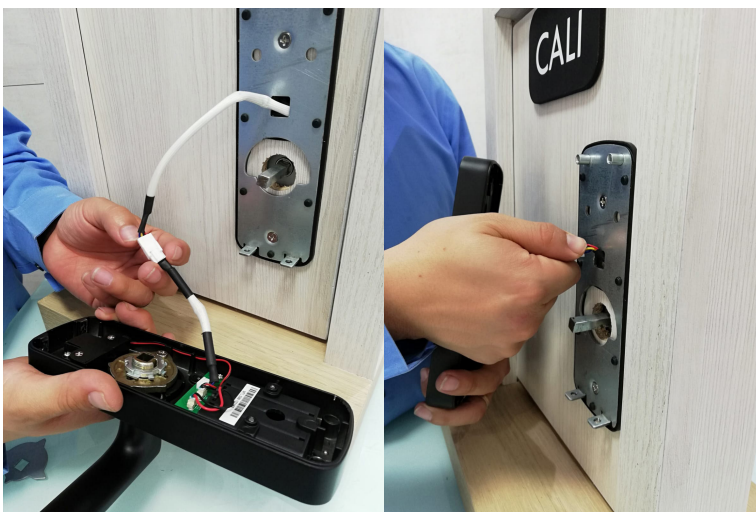
# INSTRUCTIVO DE INSTALACION CERRADURA INTELIGENTE CALI ONE / ONE PRO

9



Asegure los tornillos de Panel frontal y luego retirar o quitar la herramienta **Placa de Localización**.

10



Conectar el cable del Panel frontal y posteriormente instale el **Panel trasero**.

# INSTRUCTIVO DE INSTALACION CERRADURA INTELIGENTE CALI ONE / ONE PRO

11



Encajar el **Panel trasero** y situarlo para introducir los tornillos superiores e inferiores.

12



Con la ayuda de un destornillador, atornillar 2 tornillos en la parte superior y 2 tornillos en la parte inferior del panel trasero.

# INSTRUCTIVO DE INSTALACION CERRADURA INTELIGENTE CALI ONE / ONE PRO

13



Colocar las pilas y la tapa protectora al Panel trasero.

14



Finalmente poner la tapa protectora imantada al Panel trasero.

15



Una vez instalada, configurar la cerradura digital mediante APP o mediante códigos siguiendo el manual de usuario.